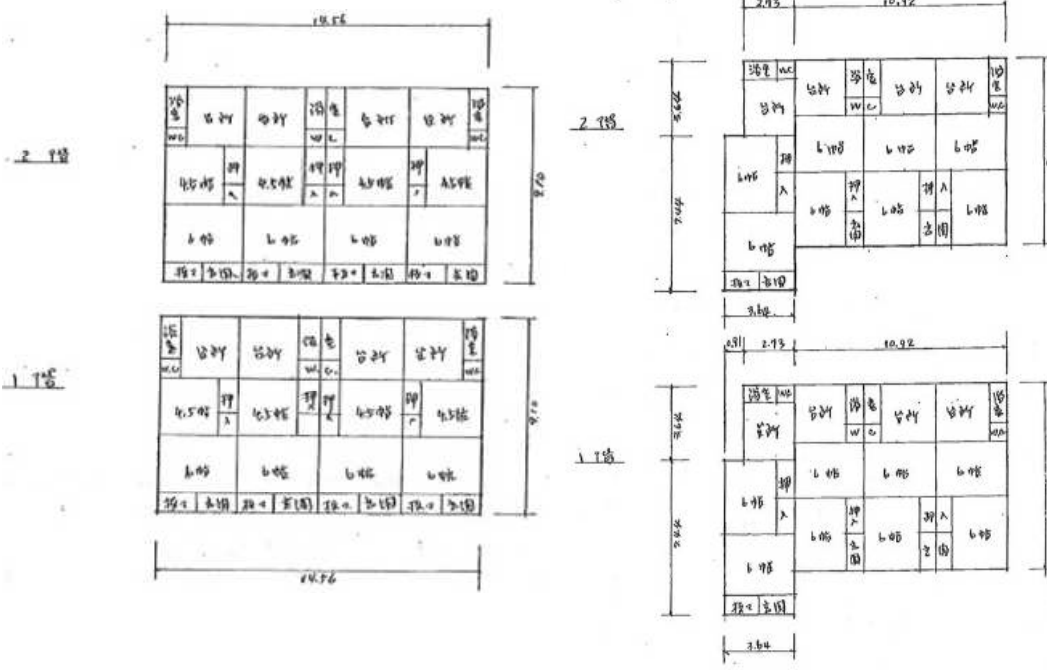


土地面積
約 147.56 坪

【賃貸状況】
賃貸中(全16戸中6戸)

【現行の年間賃料収入】
3,030,000円
(平成27年5月25日確認)
●表面利回り: 9.32%
●満室想定: 23.38%
※現行の年間賃料収入は、確認日現在の賃料収入(管理費含)に基づき算出しています。
※将来にわたり現行賃料収入を保証するものではありません。



部屋	敷金	敷引	家賃月額
102	35,000円	0円	35,000円
104	150,000円	100,000円	32,200円
105	200,000円	200,000円	50,000円
106	350,000円	52,500円	40,300円
202	400,000円	150,000円	44,000円
205	250,000円	250,000円	51,000円
合計	1,385,000円	752,500円	252,500円

年収3,030,000円
※関西方式(保証金持ち回り)
※空室募集条件
賃料: 35,000円 管理費: 3,000円
管理会社: 株式会社 成都管理サービス
TEL: 06-4865-5150

- 建築: 昭和45年4月7日
- 構造: 木造瓦葺2階建
- 床面積: 1階132.49㎡
2階132.49㎡
- 建築: 昭和45年4月7日
- 構造: 木造瓦葺2階建
- 床面積: 1階136.39㎡
2階136.39㎡

※建築確認: 昭和44年11月29日(第334号) ※完了検査: 昭和46年2月10日(第115号)

種目	文化住宅			
価格	税込	3,250		万円
	(消費税 _____ 万円)			
	単価	坪 _____ 万円	借地料	
	管理費	税込み _____ 円	消費税	
所在地	神戸市須磨区妙法寺字界地			
交通	市営地下鉄西神・山手線	線	妙法寺	駅
	バス	分 _____ 停	徒歩	12 分
土地	面積	公簿 (約147.56坪)	私道負担	無 _____ m ²
		実測	487.83 m ²	
	道路	北側公道 4.5m (1方)		
	権利	所有権 注: 再建築の際は水路の占有許可が必要です。		
	地目	宅地	現況	宅地 地勢 平坦
	建率	60 %	容率	150 %
都市計画	市街化区域		用途地域 第1種中高層住居専用地域	
その他規制	2種高度地区・宅地造成当規制法・建基法22条			

商号 (株)ふじ	所在地 〒604-8176 京都市中京区両替町通姉小路上ル龍池町429番1	電話番号 075-221-0190	取引形態 1・売主 2・代理 3・専属 4・専任 5・一般 9・	報酬形態 1・分かれ 4・当方片手負担 () 5・代理負担折半 () 9・その他 ()
免許番号/京都府知事(13)2154号	ふじビル1階(烏丸御池西入1筋目下る) 担当者 小西 鋭	FAX番号 075-221-0484	FUJIナンバー 18	