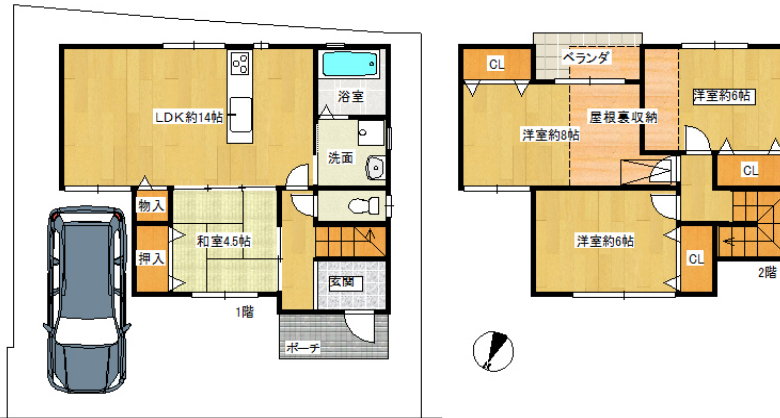


一戸建	価格 税込 2,980 万円 (内消費税額 ----- 万円)	交通 地下鉄烏丸線『北大路』駅 バス乗車 約10分『佛教大学前』バス停より 徒歩4分	所在 (住居表示・登記地番) 89番3 京都市北区鷹峯木ノ畑町



鷹峯木ノ畑町

★新築一戸建



★7月末完成予定！

※この物件資料は概略図です。図面と現況が異なる場合は現況優先となります。

種目	新築	一戸建住宅
土地	(所有権・旧法地上権・旧法賃借権・普通地上権・定期地上権 普通賃借権・定期賃借権) 借地料(月額) 円) (公簿・実測) 91.85㎡(約27.78坪) 私道(内・外) セットバック 約5.18㎡(約1.56坪)	
地目	宅地	
地勢	平坦	
接道状況	一方・角地・二方・三方・四方	
接面道路	公道・私道 一位置指定・有・無 42条2項	
接道方位	北西	
道路幅員	約3.2m	
道路路面より	m高・低) 舗装(完全・簡易・無)	
建造	木造	
階	地上(2)階・地下()階建	
建築	未完成)・増改築()年()月	
1階	47.79㎡	
2階	45.36㎡	
3階	㎡	
合計	(申請・実測) 93.15㎡(約28.17坪)	
間取り	4LDK	
制限	建ぺい率 60% 容積率 200% 用途地域(第1種中高層住居専用地域) 高度地区(12m) 防火地域(防火・準防火・法22条) 都市計画(市街化・調整・未線引・都市計画外) 区画整理(計画有・無・施行中) 計画道路(有・無) 国土法届(要・不要) その他の法令上の制限(宅造・山ろく修景地区・遠景デザイン保全地区)	
施設	ガス(都市G・集中PG・個別PG) 水道(公営・私営) 電気(有・無) 暖房機(付・無) 給湯(有・無) 冷房機(付・無) カースペース(有・可・無) 雑排水(本下水・側溝・集中浄化槽・個別浄化槽・汲取) 汚水(本下水・集中浄化槽・個別浄化槽・汲取)	
引渡	現況(所有者居住・空家・賃貸中・未完成) 即可・相談・期日指定 年 月 以降	
備考	※確認番号:第H26 確認建築PLN奈支0023号 ※仮測面積97.08㎡	



株式会社 ふじ

TEL 075-221-0190 FAX 075-221-0484

〒604-8176 京都市中京区両替町通姉小路ル龍池町429の1ふじビル1F

京都府知事(13)2154号

全国宅地建物取引業協会会員

登録No.	F	U	J	I	0	4	1	4
検印	小西	担	小西	取	売	主	手	数
		当		引	代	理	料	
		者		態	仲	介		
				様				