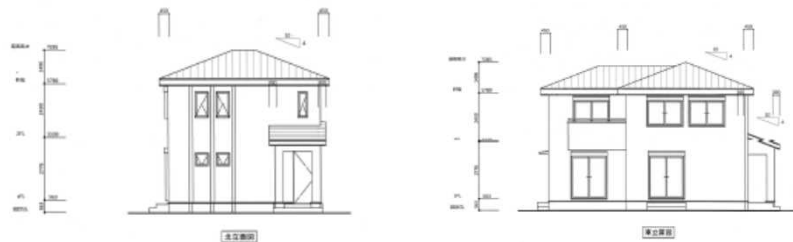


土地	価格	交通	所在地 (住居表示・登記地番) (A号地)
	4,080 万円 (坪単価 約85 万円)		

- ★北大路駅徒歩10分!
- ★駐車3台可!
- ★敷地48.00坪!!

Personal Plan

★建物価格(プラン)  
2,150万円(税込・建物諸費用込)  
※外構費用別途  
外構は、お好きな工務店で  
お見積もり頂いて結構です。



● 1階平面図 ● 2階平面図



A号地  
158.71㎡  
(48.00坪)



※このハウジングマップは概略図です。図面と現況が異なる場合は現況優先となります。

種目	売土地 (連棟住宅) ( ) 戸1
土地	(所有権・旧法地上権・旧法賃借権・普通地上権・定期地上権・普通賃借権・定期賃借権) 借地料(月額) 円) (公簿・実測) 158.71㎡ (48.00坪) 私道(内・外) [無] ㎡ ( )坪
地目	宅地 地勢(平坦) %
接道状況	[一方]・角地・二方・三方・四方
接面道路	[公道]・私道
接道方位	(北) 道路幅員(約) 6.0m
道路面より	(m高・低) 舗装([完全]・簡易・無)
制限	建ぺい率 60% 容積率 100% 用途地域(第一種低層住居専用地域) 高度地区(10m) 防火地域(防火・準防火・法22条) 都市計画([市街化]・調整・未線引・都市計画外) 区画整理(計画有・[無]・施行中) 街路計画(有・[無]) 国土法届(要・[不要]) その他の法令上の制限(山並み背景型建造物修景地区)
施設	ガス([都市G]・集中PG・個別PG) 水道([公営]・私営) 電気([有]・無) 污水([本下水]・集中浄化槽・個別浄化槽・汲取) 雑排水([本下水]・側溝・集中浄化槽・個別浄化槽・汲取)
引渡	現況(所有者居住・空家・[更地]・古家付) [即可]・相談・期日指定 年 月 以降
備考	※左記建築プランは変更可能です。 ※建築費用詳細は担当者にご確認下さい。 ※三井ホームで建築されるお客様限定での販売となります。 ※給水管の引き込みが必要です。(左記プラン価格に含む) ★本物件は土地売買契約締結後3ヶ月以内に売主の指定する建築業者と請負契約を締結することを条件に販売いたします。この期間内に建築しない事が確定した時、または建築請負契約が成立しなかった場合は土地売買契約は白紙となり、受領した金銭は無利息にて全額お返しいたします。



株式会社 ふじ

TEL 075-221-0190 FAX 075-221-0484

〒604-8176 京都市中京区両替町通姉小路上ル龍池町429の1ふじビル1F

京都府知事(13)2154号  
全国宅地建物取引業協会会員

登録No.	F U J I 9 5 3 1
検印	小西
担当者	小西
取引態様	主理人 小西